

# 2024 智慧建築智慧創新得分應用

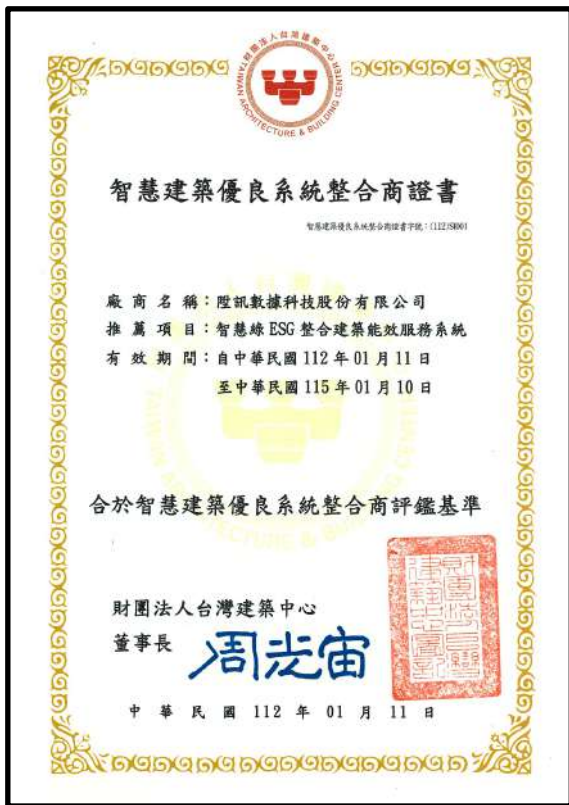


# 自我介紹

- ◆ 現任：陞訊數據科技 董事長/執行長
- 台灣智慧人居產業促進會副會長 / 技術主委
- 智慧建築標章 顧問
- 智慧健康城市 顧問
- WELL AP 健康建築標章 顧問
- UL 健康建築標章 顧問
- ISO 14064-1 溫室氣體盤查 主導查證員
- ISO 14067 碳足跡 主導查證員
- GRESB 房產ESG顧問
- GRI 永續專業管理人 企業ESG顧問



# 團隊證照



智慧綠ESG建築  
優良系統整合商



ESG 建築 AP



WELL 健康建築 AP



智慧建築顧問



綠建築顧問



MIS 工程師



PMP 專案管理師



碳盤查



碳足跡

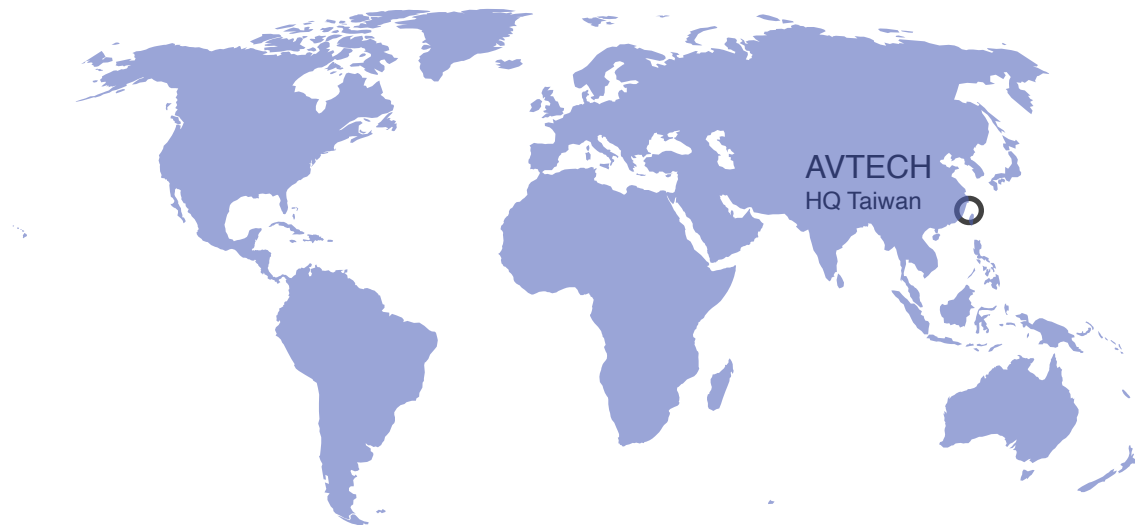


GRI 官方認證 永續專業管理人



## AV 陞泰科技事業群

陞泰科技(8072)，設立於1996年，是世界CCTV領導產商之一。以穩定成長與實務前進的理念，陞泰科技已成台灣最大的安全監控生產公司。陞泰科技致力於技術創新，產品製造與安裝，基於數十年的設計、工藝與系統經驗，陞泰科技在行動平台的結合，全方位的安全監控與管理上取得了世界的領導地位。



### Hardware / Software Integration



Laser Sensor



IVS - AVLYTICS



License Plate Recognition

### Software Customization



IoT



POS System



Modbus Integration

### Applications



Access Control



Thermal Detection



Face Recognition

## 團隊服務範圍

一條龍完成服務 + 成本控制 + 上市團隊服務品質 = “性價比” + “差異化”



# 團隊案例

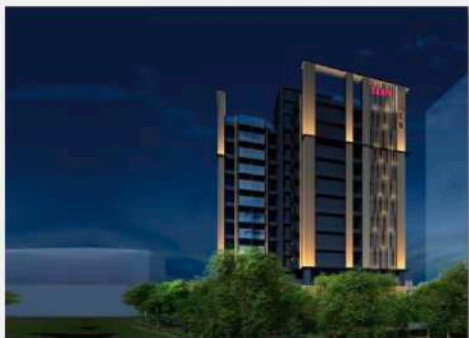


# 團隊案例



【甲山林-宏道新竹帝寶】智慧城市 安全 | 健康 | 效率 | 幸福

## 團隊案例



【聲寶-橘青春樂齡宅】住宿類

**2016智慧建築標章-黃金級**

戶數：120 總樓地板面積(m<sup>2</sup>)：16945.25



【星喬永利段】辦公類

**2016智慧建築標章-銀級**

戶數：28 總樓地板面積(m<sup>2</sup>)：1452



【勝泰豐-碧湖首澤】住宿類

**2016智慧建築標章-銀級**

戶數：6 總樓地板面積(m<sup>2</sup>)：567.39

【家騰-健康路美仁段】辦公類&住宿類

**2016智慧建築標章-銀級**

戶數：37 總樓地板面積(m<sup>2</sup>)：19562.22



【勝泰豐-安慶首澤】住宿類

**2016智慧建築標章-銅級**

戶數：25 總樓地板面積(m<sup>2</sup>)：2436.55



## 團隊案例



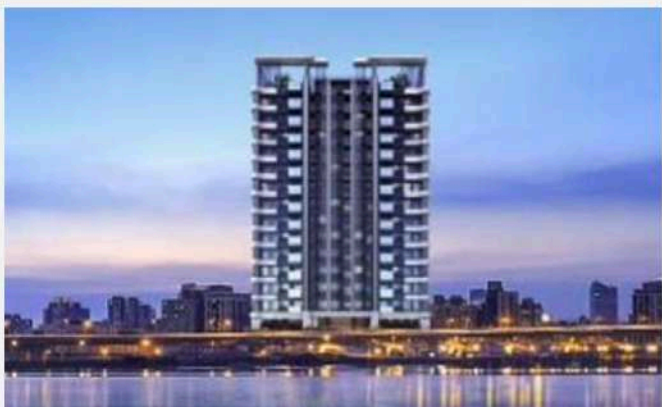
【弈樂科技辦公大樓】鑽石級



【甲山林-中山麗池】鑽石級



【亞昕企業總部】黃金級



【茂德三重(萊茵水花園)】黃金級



【甲山林-港仔嘴段】黃金級



【嘉潤青翠】黃金級

## 團隊案例



【桃園楊梅一號基地】銀級



【汎利-新莊區雙鳳段】銀級



【甲山林-市政帝寶】銀級



【甲山林-民治街都更案】銀級



【甲山林-市政愛悅】銀級

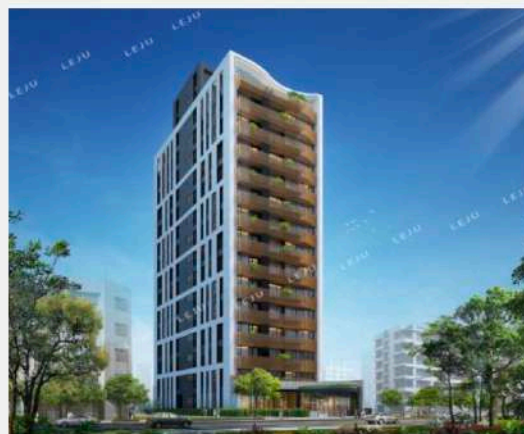


【康喬長安馥】銀級

## 團隊案例



【睿泰川曜】銀級



【德謙汐止】銀級



【睿泰雅祥段】銀級



【翊峰-宏國新店斯馨段】銀級



【德孚內湖文德(德孚昀品)】銀級



【盛隆板橋危老】銀級

## 團隊案例



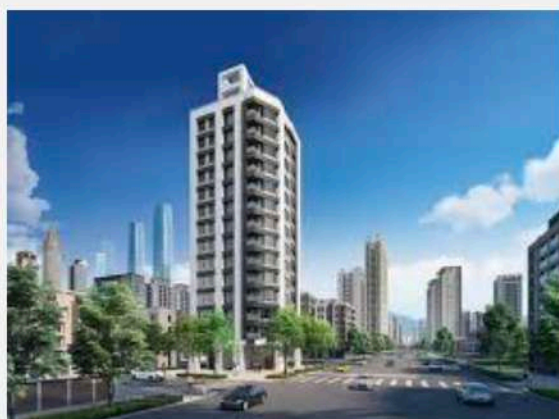
【鉅興日安吉林】銀級



【松江阡語】銀級



【陳同實業萬慶段】銀級



【鴻基中山正義段(中山晶棧)】銀級



【華威桃源案】銀級



鈞樹建設股份有限公司

【鈞樹-三重福德北段】銀級



【廣銘松江WOW (德惠段)】銀級

## 團隊案例



【忠泰新店斯醫段】銅級



【土城大安段】銅級



【新上佳-台南大同案】銅級



【德孚新店1099(德孚曉碧)】銅級

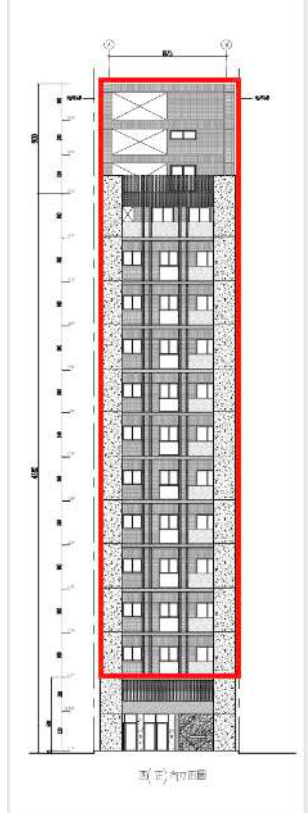
2024 智慧建築標章 案件 (NEW)



寶舖建設 知行

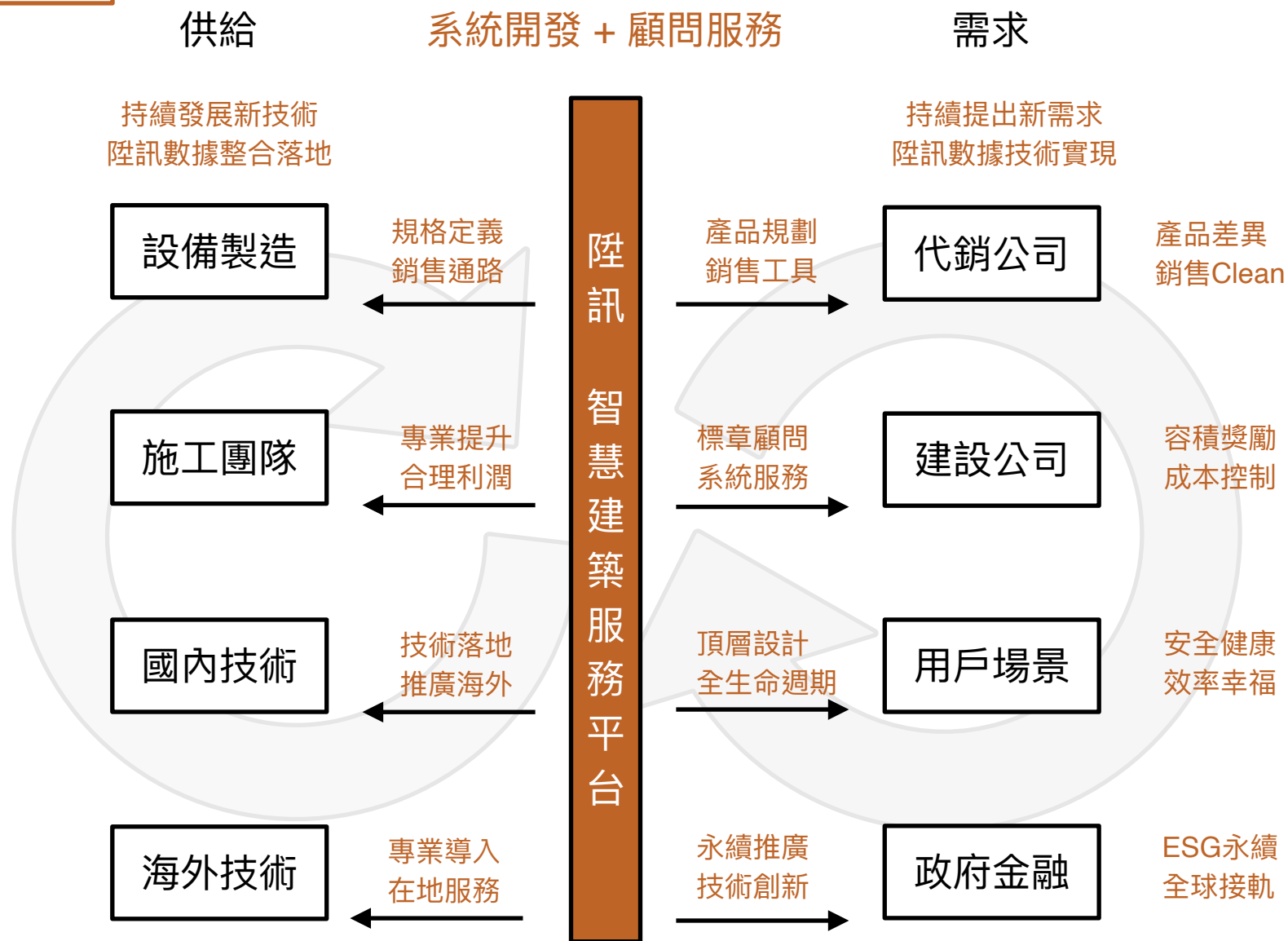


寶舖建設 BAOPU CARE



鈞樹建設 福德北案

# 陞訊 智慧建築服務平台



## Agenda

1. 2024智慧建築 vs 設計工具
2. 有感智慧建築案例分享
3. 掃QRCode, 免費 AI 智建規劃 與 預算分析



# 百年韌性 未來增值

政策持續要求 建築節能 + 碳定價 + 超高齡社會 + 綠色金融  
 2024 最新版 智慧+綠建築 是針對下一世代的最佳解方!!



## 臺灣2050淨零排放路徑規劃

國家發展委員會於111年3月30日發布我國「2050淨零排放路徑」



1993  
 台灣進入高齡化社會  
 65歲以上人口  
 占總人口比率達7%

— 思考運用綠色金融3.0的房產行銷 —

### 綠建築房貸優惠(B2C) 各銀行紛紛推出綠建築優惠房貸方案

銀行	擔利率(%)	總費用年百分率(%)	成數	高限期限
遠東商銀	1.96	1.97~3.01		
渣打	1.955	1.965~2.455	85%	
玉山	1.82~2.49	1.86~2.53	70~80%	
永豐	2.07	2.08~2.09	85%	
匯豐	1.935	1.972~3.15		
土德	1.99~3.96	2.01~3.98	85%	
上海商銀	2.06%	2.11%~4.63%	80%	

#### 綠建築貸款方案

在購屋時選擇環境友善的綠建築，與地球對話

申請資格  
 購品符合「綠建築標章」

貸款說明

- 貸款額度：本行所屬最低金額的7~8成高限
- 貸款利率：一般式利率1.89%~3.14%起
- 貸款期限：20年
- 貸款費用：優惠最低1,000元起

專設優惠  
 1.69%起 85成 限期貸

產品特色

### 金管會111/12/8發布「永續經濟活動認定參考指引」 營造建築與不動產業 認定重點



# 碳費三子法公告 正式邁入碳定價時代

原生 價值

智慧建築 = 建築的特斯拉

在設計製造階段 = 設備AIOT智慧化 + 智慧聯網管線規劃 + AI智慧建築整合管理平台



參考畫面: 依實際建置機種為主

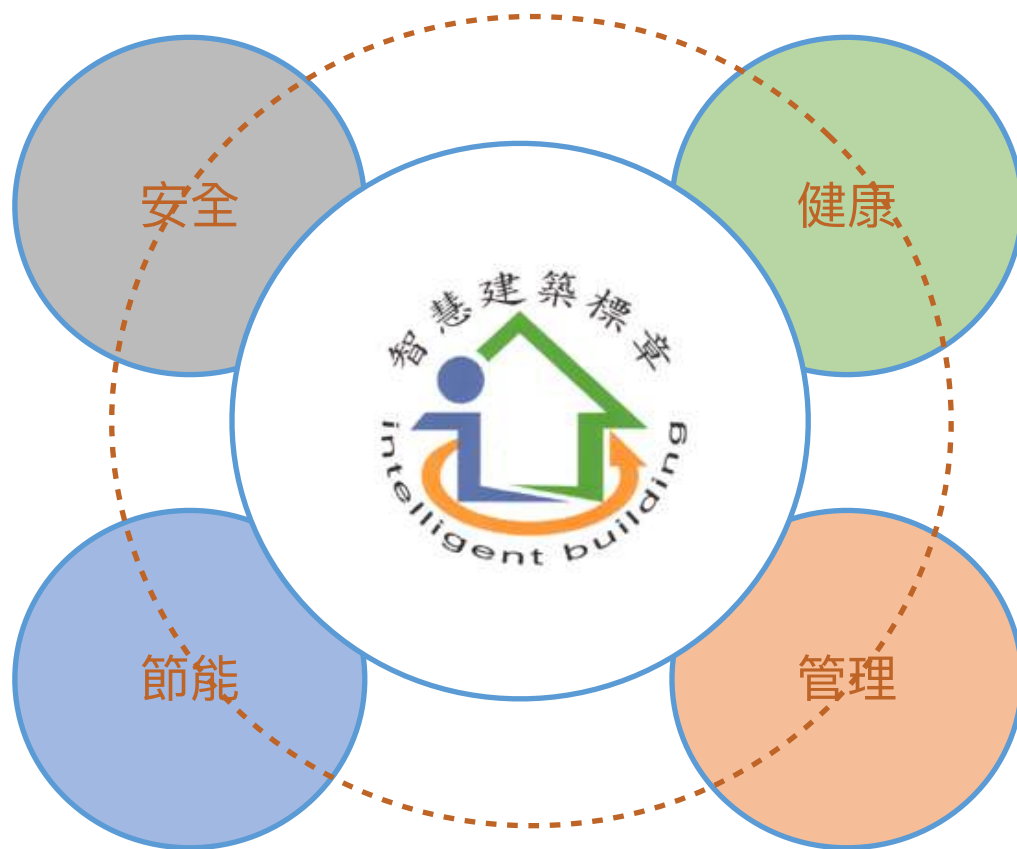


資料來源: <https://www.cw.com.tw/article/5101653?template=transformers>

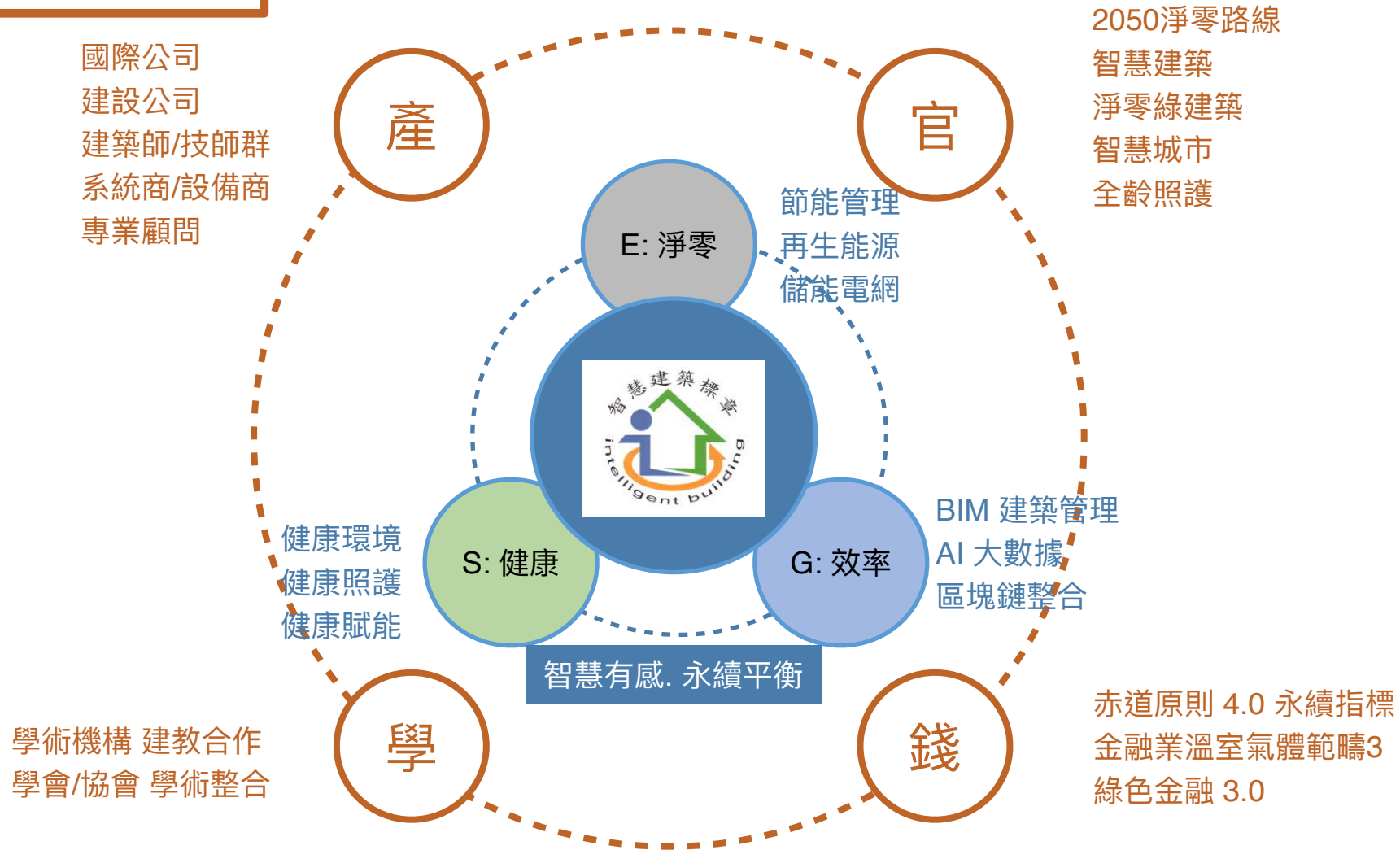
# 最高性價比方案

智慧建築標章 = 取得容積率 + 顧客有感投資 = 最高 性價比

獎勵分類	分 項	容積獎勵額度						備 註		
		2%	3%	4%	5%	6%	8%		10%	
優先申請獎勵項目	原建築容積大於基準容積者或原建築容積建築							●	或採原建築容積○○m <sup>2</sup>	
	危老條例適用資格	地方主管機關通知限期改善、補強或拆除者							●	
		經結構安全性能評估結果未達最低等級者							●	
		屋齡 30 年以上，經結構安全性能評估結果未達一定標準，且改善不具效益或未設昇降設備者							●	
	重建計畫範圍內基地面積未達 200 m <sup>2</sup> 者	●							詳 F-5 頁	
	基地退縮	基地與巷道退縮淨寬 4 公尺，與鄰地境界限距離不得小於 2 公尺							●	退縮部分須採淨空設計及設置無遮簷人行步道
		基地與巷道退縮淨寬 2 公尺，與鄰地境界限距離不得小於 2 公尺							●	
	耐震設計	耐震設計標準							●	
		新建住宅結構安全性能評估 第一級							●	
		新建住宅結構安全性能評估 第二級							●	
新建住宅結構安全性能評估 第三級		●								
其他獎勵項目	智慧建築標章	鑽石級						●	建築基地面積逾 500 m <sup>2</sup> 者，不適用銅級與合格級之獎勵	
		黃金級						●		
		銀級						●		
		銅級						●		
		合格級	●							
	綠建築標章	鑽石級							●	建築基地面積逾 500 m <sup>2</sup> 者，不適用銅級與合格級之獎勵
		黃金級							●	
		銀級							●	
		銅級							●	
		合格級	●							
無障礙	無障礙住宅建築標章							●		
	新建住宅無障礙環境評估 第一級							●		
	新建住宅無障礙環境評估 第二級							●		
	協助取得及開闢重建計畫範圍周邊公共設施用地，產權登記為公有者							●	獎勵上限 5% 公式詳備註 2	
備註	1、優先申請獎勵項目合計未達各該建築基地 1.3 倍之基準容積或各該建築基地 1.15 倍原建築容積者，始得申請其他獎勵項目。 2、公式 = 公共設施用地面積 * ( 公共設施用地之公告現值 / 建築基地之公告現值 ) * 建築基地之容積率									



# 智慧建築 延伸到 建築 ESG



# 智慧建築標章 再進化

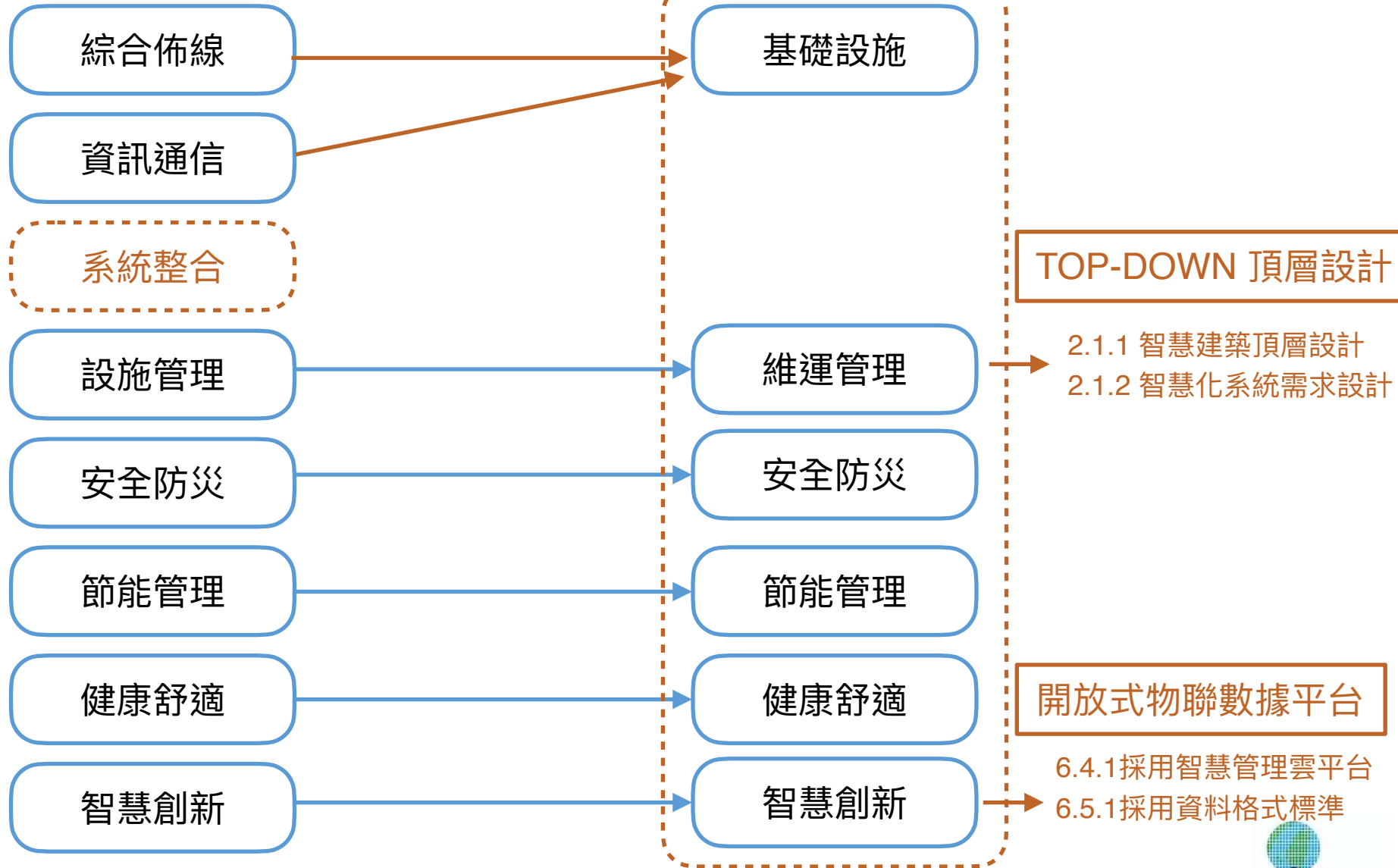
2016 共8個指標 vs 2024 共6個指標

	指標項目	基礎設施指標		維運管理指標		安全防災	節能管理	健康舒適	智慧創新	合計
		綜合佈線	資訊通信	系統整合	設施管理					
2016年版	基本規定項目數	8	8	16	8	32	7	2	0	81
	鼓勵項目項目數	16	16	18	11	20	13	12	3	109
	評估總項目數	24	24	34	19	52	20	14	3	190
	鼓勵項目總分	30	30	40	30	17	30	10	13	200
			60		70		17	30	10	13
2024年版	指標項目	基礎設施		維運管理		安全防災	節能管理	健康舒適	智慧創新	合計
	基本規定項目數	3		4		11	3	1	0	22
	鼓勵項目項目數	12		9		17	14	18	6	76
	評估總項目數	15		13		28	17	19	6	98
	鼓勵項目總分	42		38		40	45	39	36	240

# 智慧建築標章 再進化

## 2016年評估指標

## 2024年評估指標



# TOP-DOWN 頂層設計

## 使用者需求 x 場景 x 架構 確立

### 2.1.1 智慧建築頂層設計 (基本)

#### 使用者分類 User: (5)

1. 個人
2. 家庭 (爸爸/媽媽/祖父母/孩子-就學/嬰兒/...)
3. 鄰居 (同事/朋友/親戚/...)
4. 訪客 (住戶訪客/ 參觀銷售訪客/...)
5. 服務人員 (管理/執行/維養)



智慧.城市

#### 需求分類 Need: (4)

1. 健康
2. 安全
3. 效率
4. 幸福

#### 場景分類 Context: (10)

1. 居家
2. 道路(周圍/橋/幹道)
3. 公園(中央/會館/林谷/運動/約會/溫泉)
4. 道路兩側商店
5. 圖書館
6. 會館
7. 商業區(商場/商店步行街)
8. 學校(幼稚園/國中小)
9. 入口廣場(招牌)
10. 停車場

# 使用者需求列表

預計約有 360個組合, 約 1,080個 重要情境

使用者分類: (5)

- 1. 個人
- 2. 家庭 (爸爸/媽媽/祖父母/孩子-就學/嬰兒/...)
- 3. 鄰居 (同事/朋友/親戚/...)
- 4. 訪客 (住戶訪客/ 參觀銷售訪客/...)
- 5. 服務人員 (管理/執行/維養)

需求分類: (4)

- 1. 健康
- 2. 安全
- 3. 效率
- 4. 客製化



場景分類: (18)

- 1. 居家
- 2. 道路(周圍/橋/幹道)
- 3. 公園(中央/會館/林谷/運動/約會)
- 4. 道路兩側商店
- 5. 圖書館
- 6. 會館
- 7. 商業區(商場/商店步行街)
- 8. 學校(幼稚園/國中小)
- 9. 入口廣場(招牌)

重要情境:

- 1. xxxxxxxxxxxxxxxxxxxxxxxxxxxxxxxxxxx
- 2.
- 3.

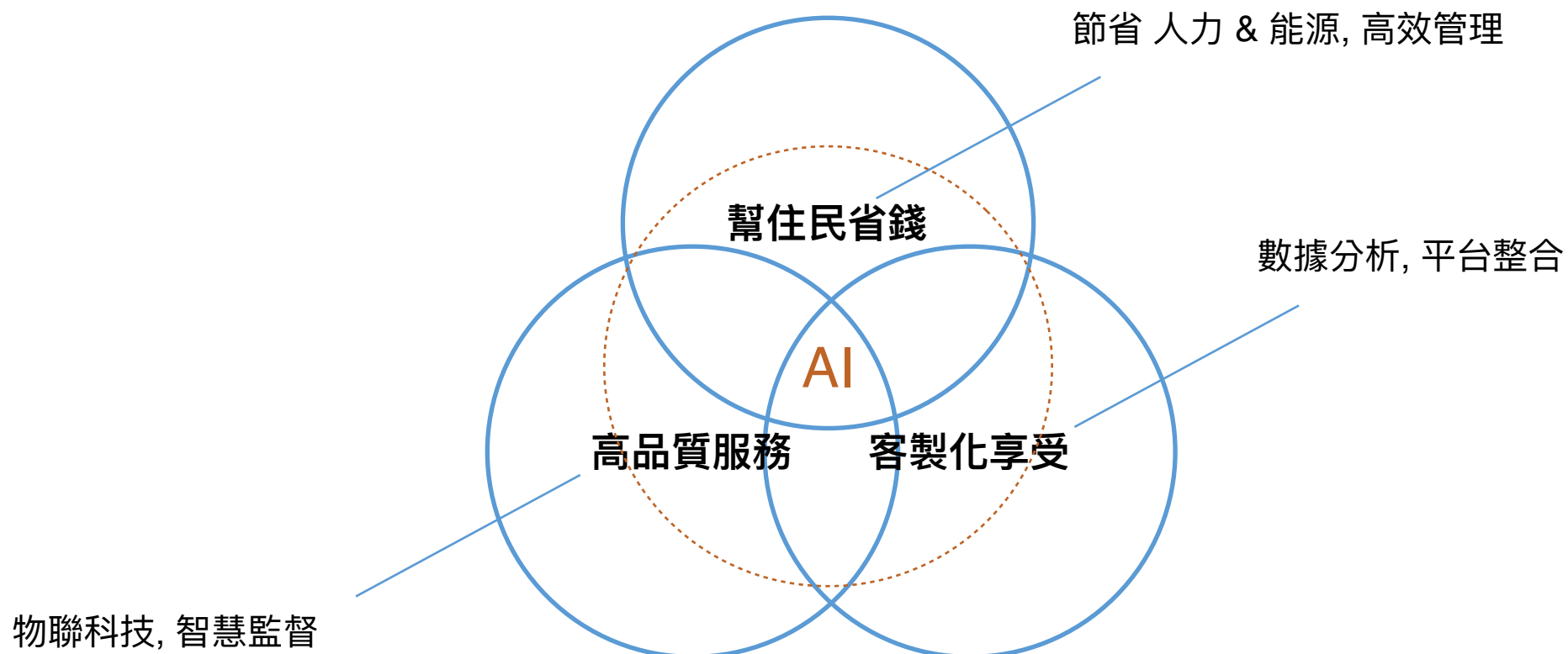


## Agenda

1. 2024智慧建築 vs 設計工具
2. 有感智慧建築案例分享
3. 掃QRCode, 免費 AI 智建規劃 與 預算分析

## 顧客價值

利用 建築智慧設計, 解決矛盾問題, 並持續自我優化



鑽石級 太陽能再生能源設計  
鑽石級 照明節能設計  
鑽石級 空調節能設計  
鑽石級 電梯動能回收  
鑽石級 智慧訪客 QR code  
鑽石級 車牌辨識訪客停管

效率  
管理

鑽石級 雲管家 APP  
鑽石級 視訊會議室  
鑽石級 健康檢測站

智能  
服務

鑽石級 AI 智慧機器人服務  
鑽石級 智慧物業管理  
鑽石級 建築財務管理系統  
鑽石級 行動無縫網路

鑽石級  
智慧建築

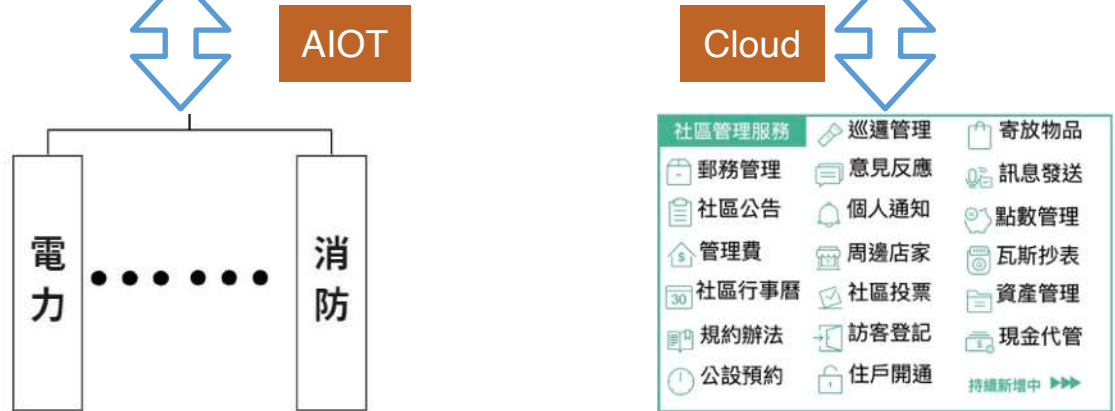
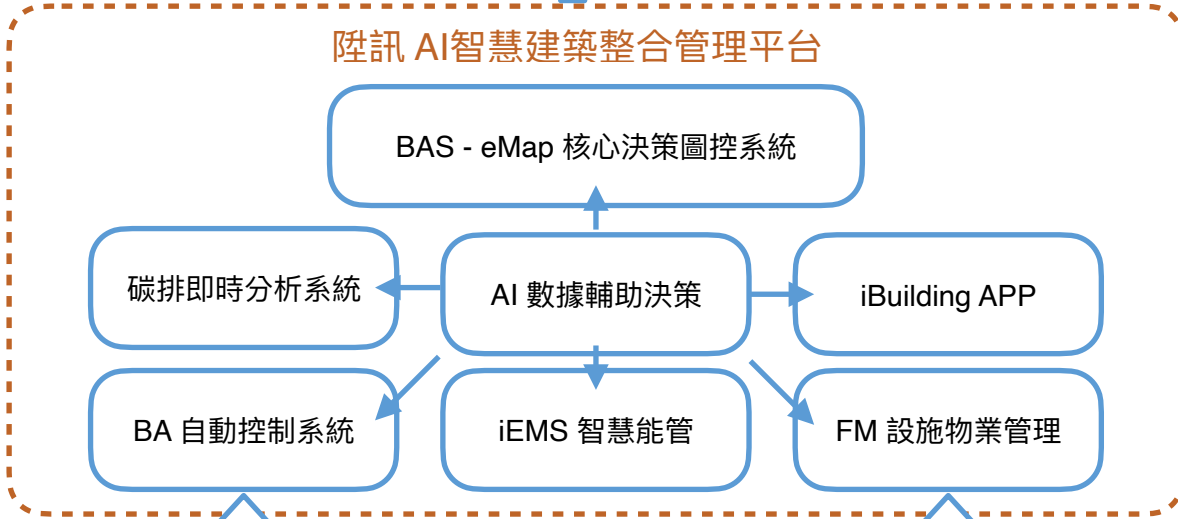
安全  
照護

鑽石級 智慧消防連動  
鑽石級 智慧地震連動  
鑽石級 智慧瓦斯安全(商店街)  
鑽石級 臉部辨識門禁  
鑽石級 (雙備援)智慧建築伺服器  
鑽石級 IVS智慧影像監控系統  
鑽石級 淹水偵測警示系統  
鑽石級 建築智慧健檢系統  
鑽石級 AI 雲對講  
鑽石級 AI 雲保全

幸福  
體驗

# AI智慧建築整合管理平台

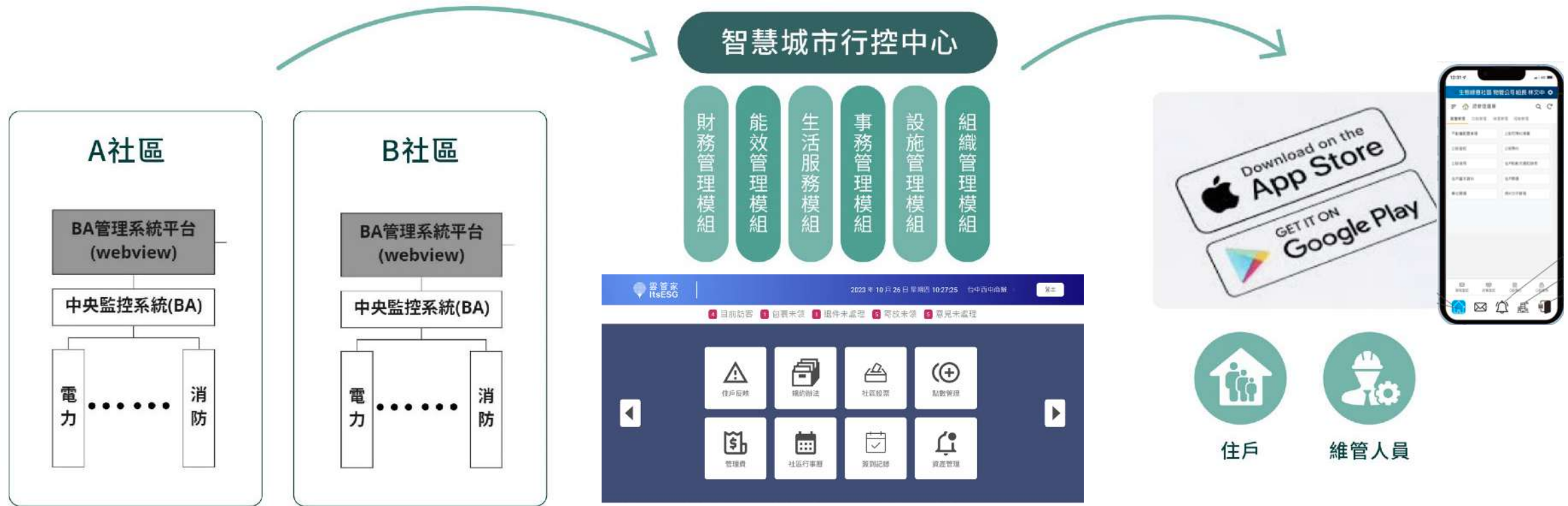
- 1.3.1 建築靜態數據庫(基本)
- 1.3.2 建築動態數據庫(3)
- 1.3.3 備援機制(1) - 建築數據庫
- 1.3.4 資訊安全(5)
- 2.1.2 智慧化系統需求與設計(4) - 連動
- 2.1.3 平台管理計畫(2) - 效能異常
- 2.3.1 智慧建築監控(基本) - 整合/連動/紀錄
- 3.1.1 災害偵知(基本)
  - 3.1.1.1 火警偵知(基本) - R型授信
  - 3.1.1.2 常閉式防火門狀態偵知(基本)
- 6.4.1 採用資料格式標準(4)
- 6.5.1 採用智慧管理雲平台(8)



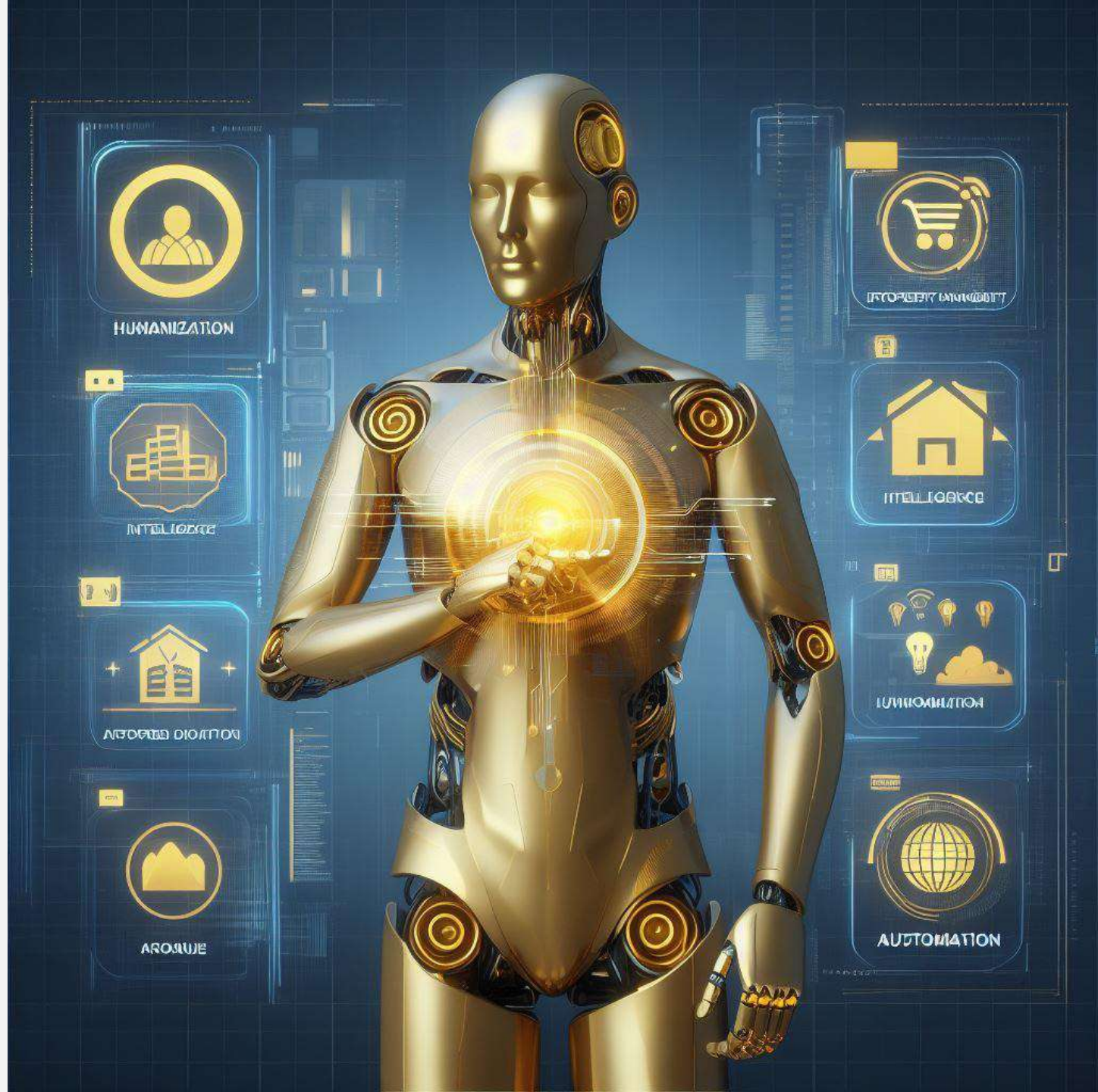
智能服務：鑽石級認證 服務管理系統

# AI FM 設施物業管理

- 1.2.3 佈線系統維運管理計畫(+3) - 計畫/系統
- 2.1.4 使用管理計畫(基本) - 資產/設備/效能
- 2.1.5 維運管理計畫(7) - Web
- 2.3.2 建築維運管理(基本) - FM基本
- 2.3.4 建築資訊模型 (BIM) 整合(5) - 整合/呈現/控制
- 2.3.5 營運數據應用(6) - AI 類神經模型(水電用量/交通進出/財務流動/公設使用/智慧服務...)
- 3.1.2.2 於公共空間顯示連動設備 (如：升降機、門禁、排風機、空調、防水設備或自動斷電等) 之狀態訊息。(4)



單一入口  
多元整合  
情境提示  
主動告警



4 目前訪客 1 包裹未領 1 退件未處理 5 寄放未領 5 意見未處理



住戶反映



規約辦法



社區投票



點數管理



管理費



社區行事曆



簽到記錄



資產管理



4 目前訪客 1 包裹未領 1 退件未處理 5 寄放未領 5 意見未處理



智慧建築



樓層簡介



廠商管理



標籤管理



雲端備份



績效報告

# 雲管家 APP - 管理端

所有物管系統直接在手機APP就可操作管理, 不用專人24小時在櫃檯作業.

## 2.3.3行動裝置管理(2)



## 雲管家 APP - 住戶端

### 5.3.1.2 提供個人化提醒服務

專屬此智慧建築 APP, 除了包裹通知 與 社區公告.  
還可提供 管理費支付財務管理系統, 並且可以控制家中保全與社區門禁...



# AI 機器人管家 - 送貨服務



UberEAT



快遞包裹



送餐/送貨 機器人

1. 取貨 / APP 通報住戶
2. 自己叫電梯, 搭電梯



到達住戶門口



APP通報門口取件

## AI 機器人管家 - 照護服務

### 5.2.2.2 設置遠距照護服務系統 (1)



智慧護理照護 機器人

- 徵象量測·智慧病房
- 諮詢服務·資料查詢
- 影音衛教·量表評估
- 諮詢觀察·語音紀錄



## AI 機器人管家 - 科技物管



接待/ 消毒/ 視訊監視 機器人

1. 住戶經由 APP 預約公設 如: KTV
2. 物管系統提前通知機器人自動到現場消毒
3. 機器人完成消毒後, 系統經APP通報住戶
4. 住戶使用完公設, 機器人自動完成消毒



依照時程控制, 配合公設預約, 自動落實事前事後消毒噴霧

1. 掛載攝影機, 並於機房遠端錄影
2. 全天24Hrs 執行全區巡檢, 取代人力
3. 特殊事件, 動態調度機器人路線
4. 依照場景需求, 掛載特殊感測器 如 PM2.5



忠實巡邏, 動態路線管理, 大幅提高環境安全

## AI 機器人管家 - 專業接待



接待/ 消毒/ 視訊監視 機器人

1. 大廳接待訪客 / APP 通報住戶
2. 呼叫電梯, 帶領訪客到住戶層
3. 途中簡介建築設計特色
4. 帶領訪客到家門口 / APP 通報住戶

1. 大廳接待維養人員 / APP 通報住戶
2. 呼叫電梯, 帶領到住戶層
3. 帶維修人員客到家門口 / APP 通報住戶
4. 如維修完成, 陪同維修人員確保離開



訪客接待

AI 語音互動, 訪客接待, 引導拜訪路線



維護人員引導

引導到維修點, 提高住戶安全

# AI 機器人管家 - RMS 管理系統

路線規劃 + 行為劇本 設定, 與BA系統連動電梯, 並與物管APP 執行動態調度





安全保護：讓您更放心！

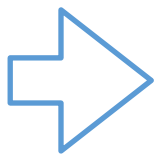
## 通用設計 刷臉到家

### 6.3.1 採用智慧建材(3)

住戶從社區大門, 坐電梯, 到自己家大門 都不需要鑰匙磁卡, 你的臉就是鑰匙  
室內採用 平板iPad 取代室內對講機, 使用貓眼電子鎖取消傳統私戶門口對講機.



人臉辨識大門口機

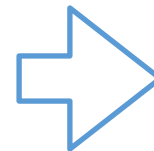


客廳無線AP

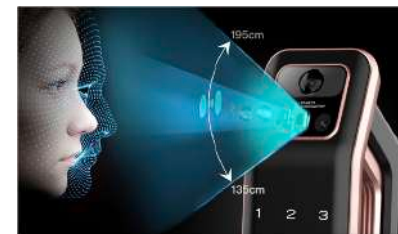


8吋觸控平板

住戶使用3C平板永續維護  
可安裝交屋手冊及物業管理App



住戶手機 APP



8合1臉辨貓眼電子鎖

資料來源: 陞訊數據



影像門口子機

—> 不需要

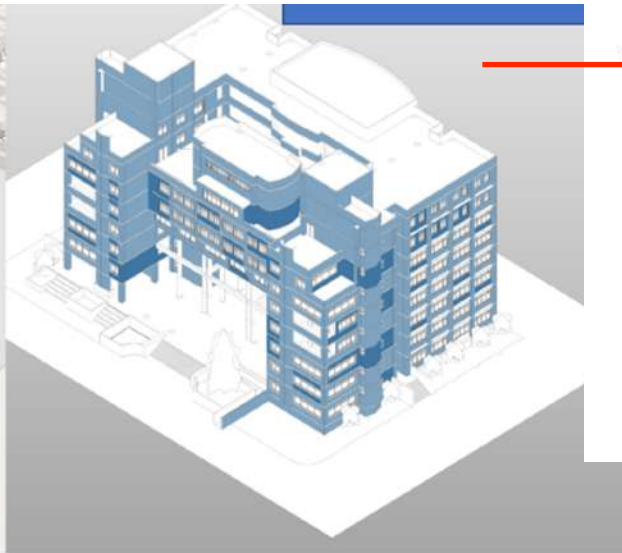
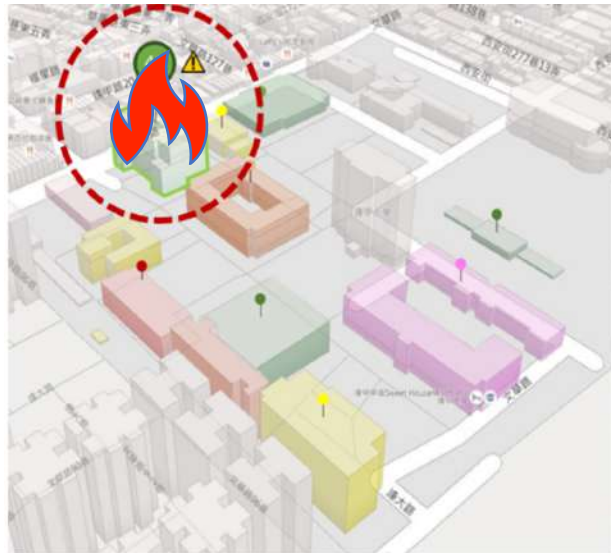
# APP 災害顯示管理系統

全新定址式消防系統可以在第一時間通報住戶手機APP, 以及每戶裝設的 iPad 重要動線配置自動引導人避難指示系統

- 3.1.2 災害顯示/3.1.2.1 於公共空間之顯示裝置上，提供災害告警訊息 (4) - 用電告警/火警告警/水災告警/地震告警
- 3.1.3.4 火災發生後系統具備自動並即時有效引導人員避難之功能(3)

## 住戶 iPad/手機 APP 顯示起火建築 / 樓層資訊

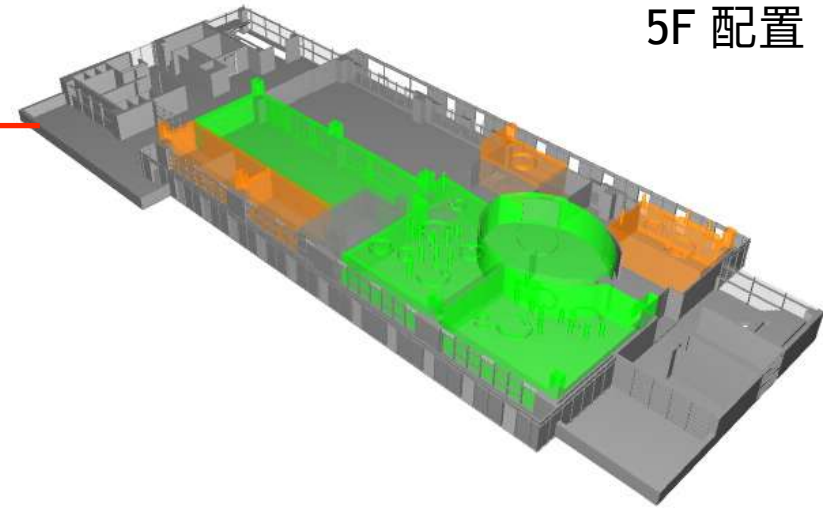
顯示起火建築位置



顯示起火樓層



5F 配置



參考畫面: 依實際建置機種為主

資料來源: 陸訊數據

## APP 地震偵測系統

地震測報技術，可偵測 P 波並在幾秒內決定是否災害性地震來襲並且發出告警，並在具破壞力之 S 波到達前發出警報訊息到手機 APP (一般在地殼內 P 波的速度約 6.5 公里/秒，S 波則約 3.5 公里/秒)

### 3.1.1.6 具備地震偵知功能整合至智慧建築管理平台。(2)



#### 城市地震偵測系統

- 現地預警：透過 P 波位移偵測預估 S 波壞力
- 支援工業標準通訊協定 (Modbus TCP/RTU)，整合簡易
- 支援網路校時 (NTP) 功能
- 具零點自動校正功能
- 內建兩組數位控制輸出 (啟動門檻可設定)，可單獨作業
- 透過 PC Utility 可記錄地震波形與提供地震語音警示

參考畫面：依實際建置機種為主  
資料來源：<https://tw.aeonmatrix.com/products/>



住戶 iPad / 手機 APP 顯示地震資訊  
就近尋找掩蔽



電梯 進入緊急避難模式  
避免人員受困電梯



門禁 自動解鎖  
方便事後快速離開現場



樓梯/ 走道 燈光強制開啟  
方便事後安全離開現場

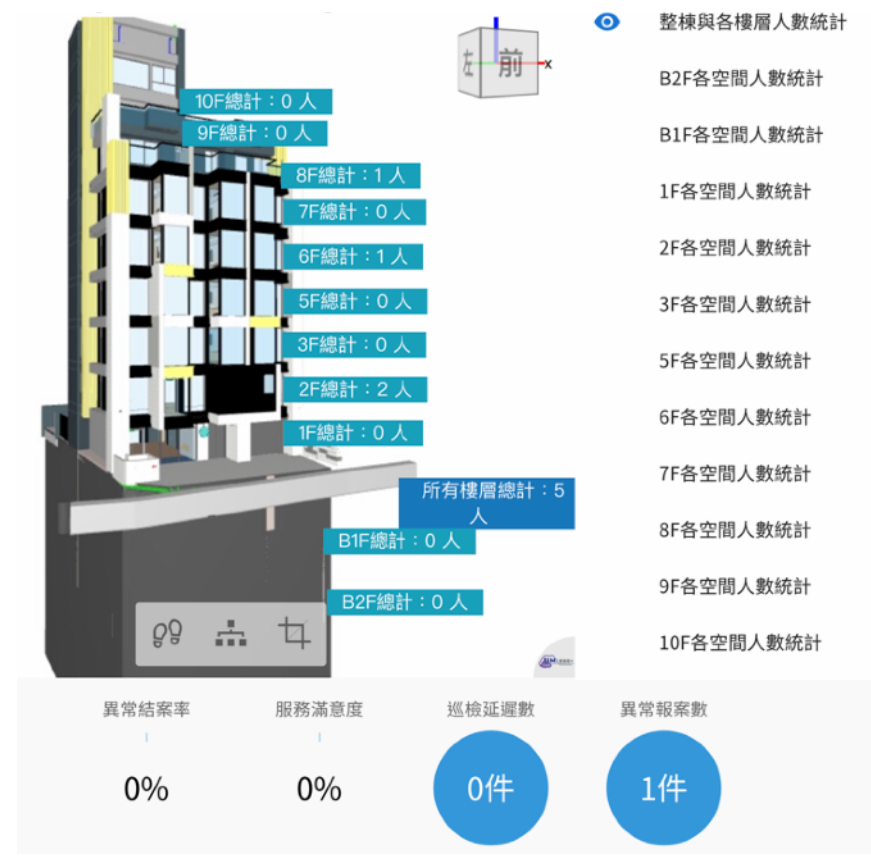
# LoRA 節能定位求救系統

隨身攜帶 遇到危急隨時按壓求救，定位技術達到快速救助處理，同時也是門禁卡採用 Lora 節能技術，可達到約半年的有效電量

## 1.1.5無線物聯網網路(+2)



雙黃金樂齡宅實案



# 區塊鏈加密管理系統

區塊鏈加密機制：提高資料可信度 (保全紀錄、門禁管理、緊急對講、主機登入紀錄)

## 1.3.5 區塊鏈加密機制(4)

登打建築數據



登打建築數據



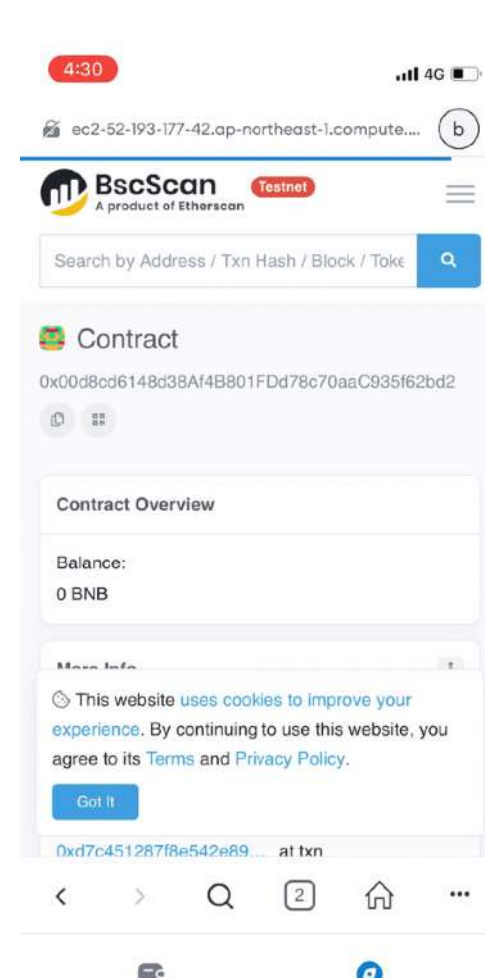
將資料上鍊



上鍊傳輸中



查閱鏈上紀錄



# 智慧工地管理系統

## 臉部辨識 / 進出場人數管理 / 穿著檢查(安全帽/背心)/環境監控

2.2.1 工地安全管理(4) - IVS

2.2.2 工地人員管理(4) - 臉辨

2.2.3 工地資材管理(2) - RFID

### 監控設備-GiW105藍牙心率手環



GiW-105 智能心率手環



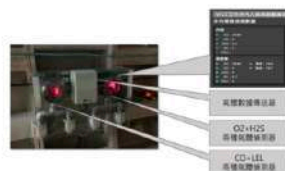
CGAN21L715071



### 監控設備-固定式防爆氣體偵測器



- 數位LED雙顯示幕，可提供一組或兩組偵測值同時使用
- 操作電流：毒性150 mA @ 24 VDC；可燃性175 mA @ 24 VDC
- 操作電壓：12~28 VDC
- 防護等級：IP66及NEMA4X，防腐防塵防外殼
- 防爆等級：Class1, Div.1, 2, Groups B,C,D, EEX d IIC T6
- 操作濕度：15~90% RH；操作溫度：-20~50°C
- 警報輸出：具3點Alarm 1, Alarm 2及故障電譯：30 VDC/5Amps, SPST,



### 監控設備-影像監視器

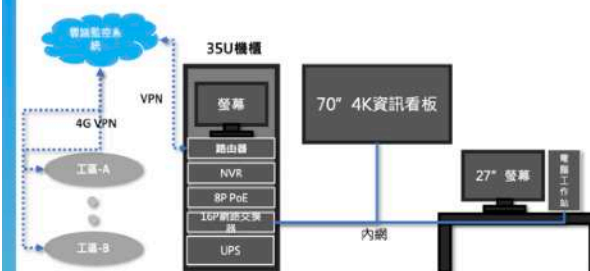


依據需求選配

- 智能型紅外線
- 防護等級：IP66
- 自動變焦鏡頭：33x Zoom Lens with f4.5-148.5mm
- PTZ 自動追蹤



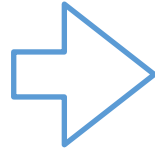
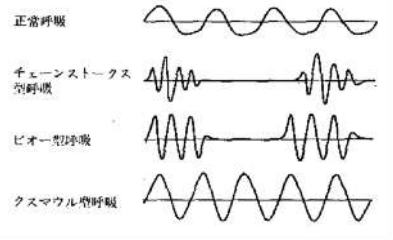
### 工務所監控設備



設備名稱	規格
資訊看板	4K 70" 聯網型LCD
機櫃	35 U 標準電信機櫃
螢幕	24" 螢幕與鍵盤滑鼠
路由器	行動/寬頻二合一路由器
NVR	監控主機
8P PoE	PoE網路交換器
16P網路交換器	網路交換器
UPS	不斷電系統
電腦工作站	i5 RAM16G, HDD 1T, 含24" 螢幕與鍵盤滑鼠/處理工程進度、工安日誌、人員進出工區管制、人員定位資訊

# 門廳安全警示系統

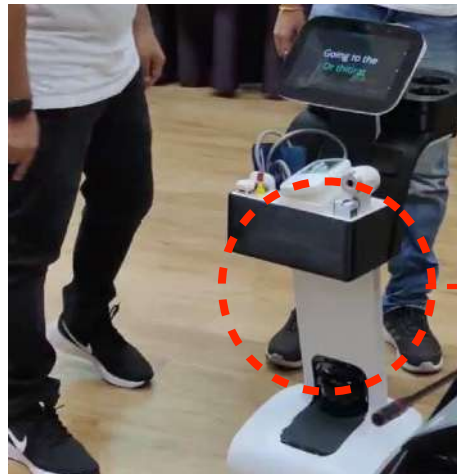
1. 在門廳設置警示燈, 融入裝修設計, 提高救助效率
2. 緊急求助中央房控系統接手門鎖控制, 動態開門鎖 方便救助
3. 連動 機器人 自動攜帶 AED 到現場



提高救助效率



即時救助 / 連動通報(包含家人APP)  
中央房控系統接手門鎖控制, 動態開門鎖 方便救助



連動 機器人 自動攜帶 AED 到現場



全齡健康環境：讓您更年輕！

## 10 合1 空氣偵測

依照 全齡設計需求 設計空氣/照明系統，並透過科技偵測數據紀錄有效控制

5.1.2 環境資訊顯示(3)

5.1.2.2具備空氣品質環境資訊顯示功能(3)

5.1.2.3具備光環境資訊顯示功能(3)

5.1.3.2光環境控制設施連動控制(2)

5.1.3設施連動控制(2)

5.3.2.2可提供個別化主動調適服務(2)

### Acer Air Monitor Mate 智慧環境偵測控制器



✓ 精緻小巧

2.8吋螢幕，多合一空氣品質偵測器

✓ 精準偵測

PM2.5雷射偵測模組、二氧化碳NDIR偵測模組

✓ 簡潔易懂

具備空氣品質區趨勢圖表顯示

✓ 相容性高

連動控制多種空氣改善設備，具乾接點、RS485協定

✓ 離線使用

支援SD卡離線儲存空氣品質數據

✓ 貼心提示

智慧化空氣品質警示燈設計

✓ 即時監控

行動裝置雙平台偵測控制

## 水離子空氣淨化器

依照 銀髮免疫衰退曲線設計的 環境淨化防疫系統

5.2.1.3提供降低病毒入侵風險之設施



**nanoe**  
**健康科技**



了解更多

**有效抑制**

**流感病毒 H1N1型**

**99.9%**

**新型流感病毒 H1N1 pdm**

**99.0%**

**禽流感病毒 H5N1亞型、H9N2亞型**

**99.9%**

\*詳細商品內容請參閱型錄或官網

# AI 健身照護教練

從儀器量測 -> 運動處方 -> 健康雲，一條龍服務系統

## 5.2.2.1 設置照護服務設施設備或系統平台(1)



效率管理：讓您更省錢！

# 太陽能再生能源設計

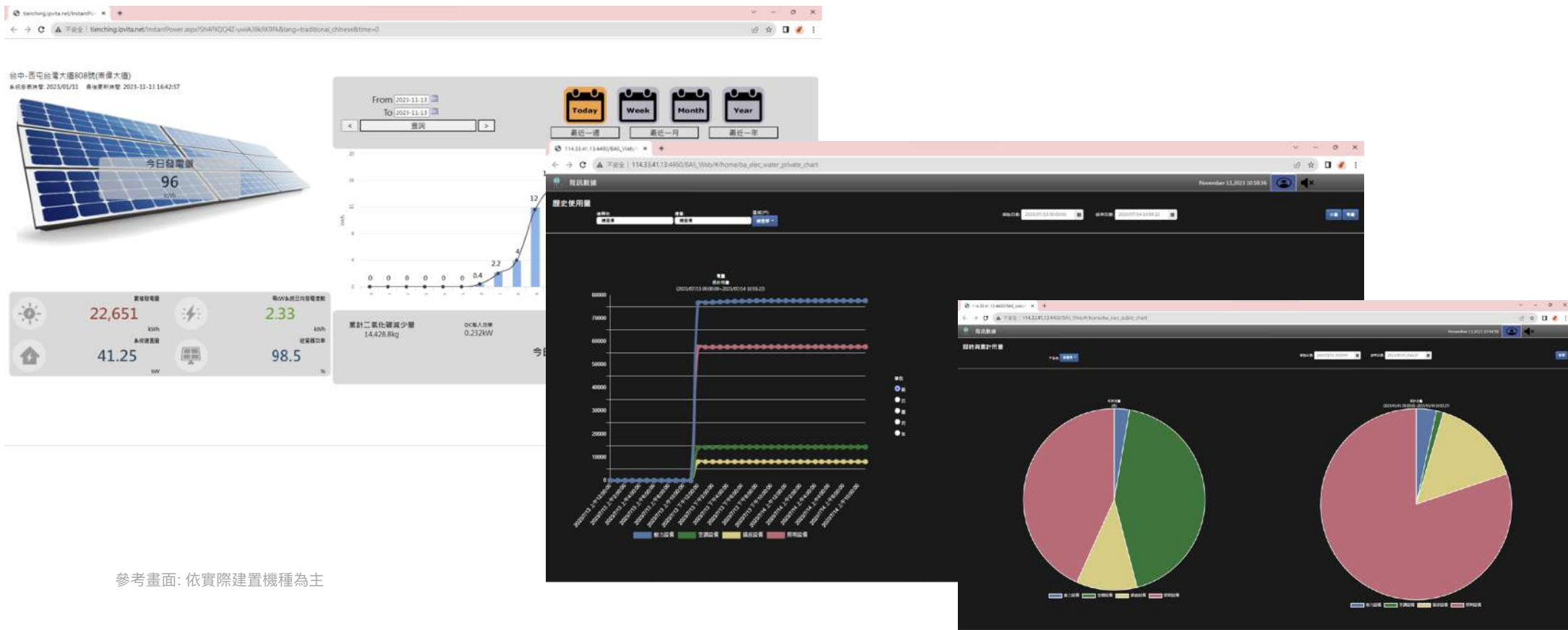
## 4.2.7綠能技術 (3)



# 建築節能系統

一級節能空調 + 照明節能管理 + 電梯動能回收 + 用電分析卸載控制+ AI智慧深度節能  
= 降低契約容量, 節約電費

- 4.2.2 空調系統智慧化節能(4)
- 4.2.3 照明與插座智慧化節能(3)
- 4.2.4 動力設施智慧化節能(4)
- 4.3.1 能源視覺化監視(基本)
- 4.3.2 空調效能持續監測與紀錄(1)
- 4.3.4 用電資訊視覺化顯示(3)



# 家用智慧閘道控制器

2.1.2 智慧化系統需求與設計(4)

4.2.3 照明與插座智慧化節能(3)

雲端

公區

戶內

AI智慧建築整合管理平台

環境健康全透明

環境安全全透明

能效管理全透明

設施管理全透明

建築維養知識庫

1. 環境健康: 光/水/熱/氣 偵知 & AI設備連動
2. 環境安全: 用電安全/消防安全/地震安全
3. 能效管理: 耗能即時圖表, 並提出節能建議
4. 設施管理: 全資產生命週期管理.
5. 知識管理: 建築維養知識庫管理.

顧客端 APP (Internet)

BA 資訊流

BA 資訊流

大樓中控室

iEMS 智慧節能管理

BA 自動控制系統

電力

消防

BA 光纖訊號

智慧電表

TaiSeia 101 家用控制器

光電轉換器

戶內 DD 箱

1. 環境健康
2. 環境安全
3. 能效管理
4. 設施管理
5. 知識管理

每戶 iPad 對講室內機

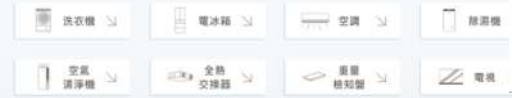
智慧插座: 用電安全管理 / 節能控制

TaiSeia 101 智慧家庭之裝置互連協定 (提供相容清單)



<http://www.taiseia.org.tw/Affairs/>

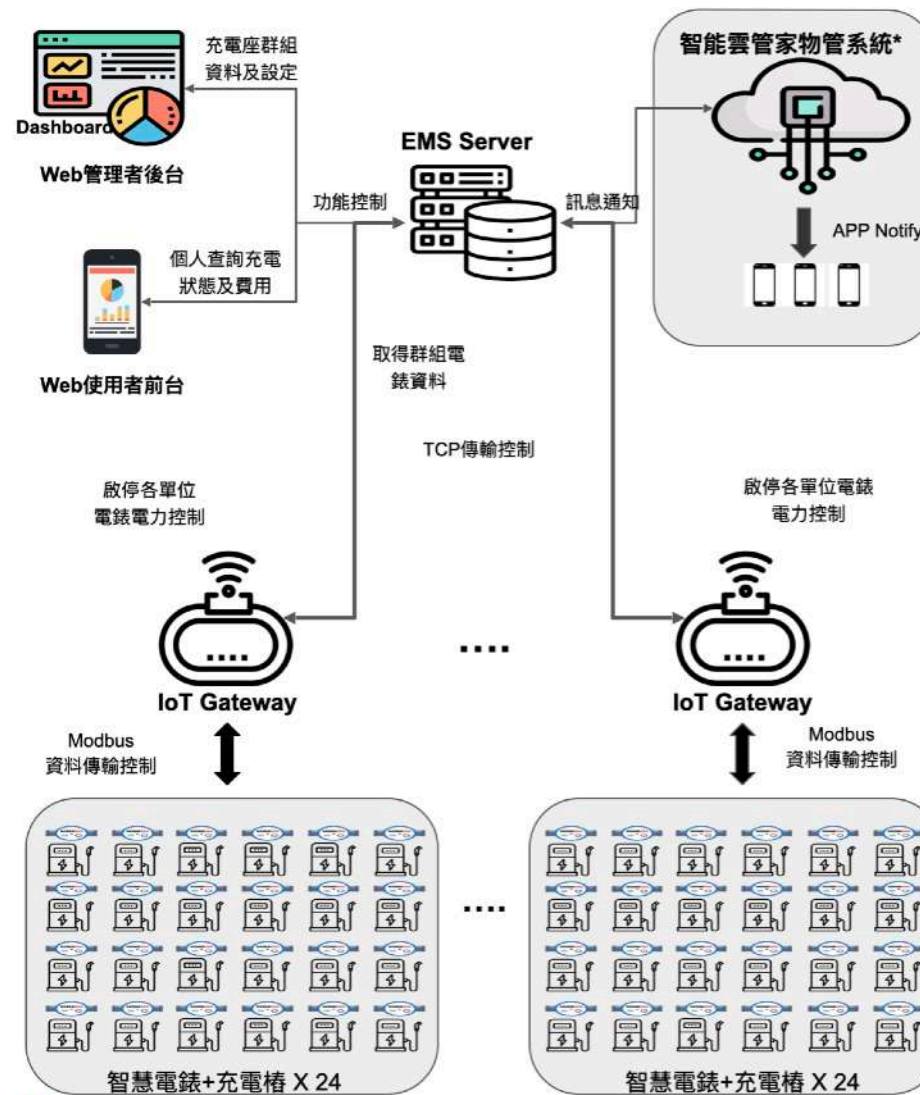
IoT 智慧健康家電





# AI 充電樁 EMS 能源管理系統

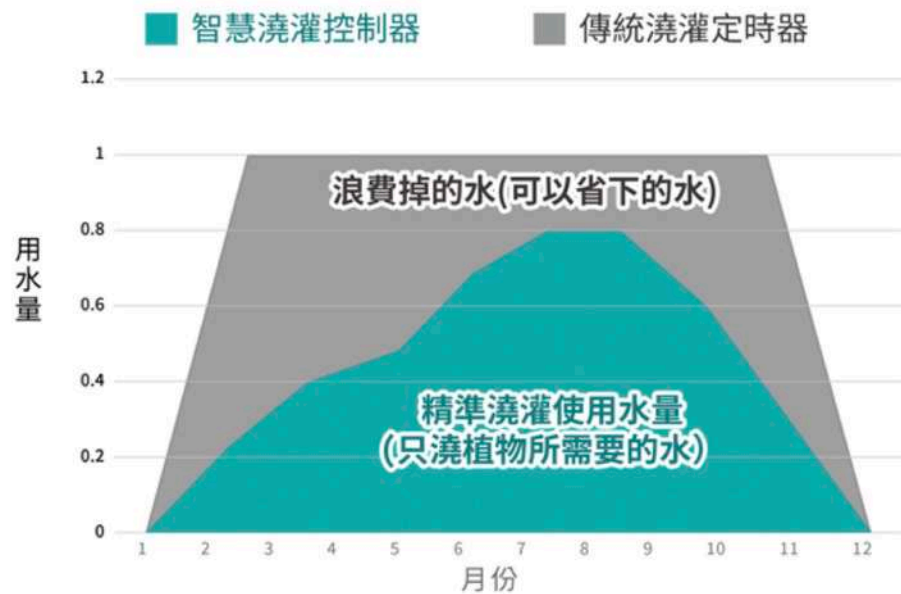
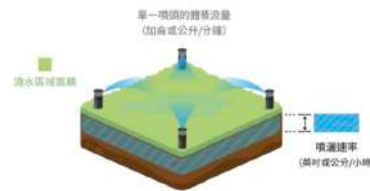
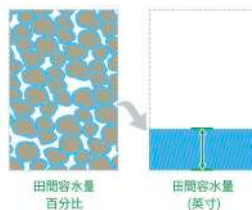
## 1.2.4 設置電動車輛充電設備及裝置(+2)



## 水管理 - 數位孿生

以氣象蒸發散 (ET) 加上土壤水位數位孿生 做智慧澆灌，計算出最佳用水量，達到智能省水的目的。系統取得 美國國家環境保護局 **WaterSense** 認證，比一般定時澆灌節省約 50% 用水。

### 6.3.1 採用智慧建材(3)



	智慧澆灌控制器	傳統定時器
隨氣候變化調整水量	會	不會
依植物實際需求精準澆灌	會	不會
防止水溢出造成浪費 (考慮土壤滲水率)	會	不會
下雨後重新計算水量 (避免過度澆灌)	會	不會

新竹 智慧城市案

## 智慧訪客 QR code

邀請函APP動態提供訪客臨時有效 QR Code, (+1, 智慧創新加分)  
於梯廳, 大門 可輕鬆掃碼進入, 不需本人下樓引導, 更可節省管理人力成本

### 雲端門禁管制流示意圖-住戶與訪客



社區大門



電梯樓控



“QR辨識”開門,可相容“一卡通”系統



住戶自行發“訪客開門QR權限”



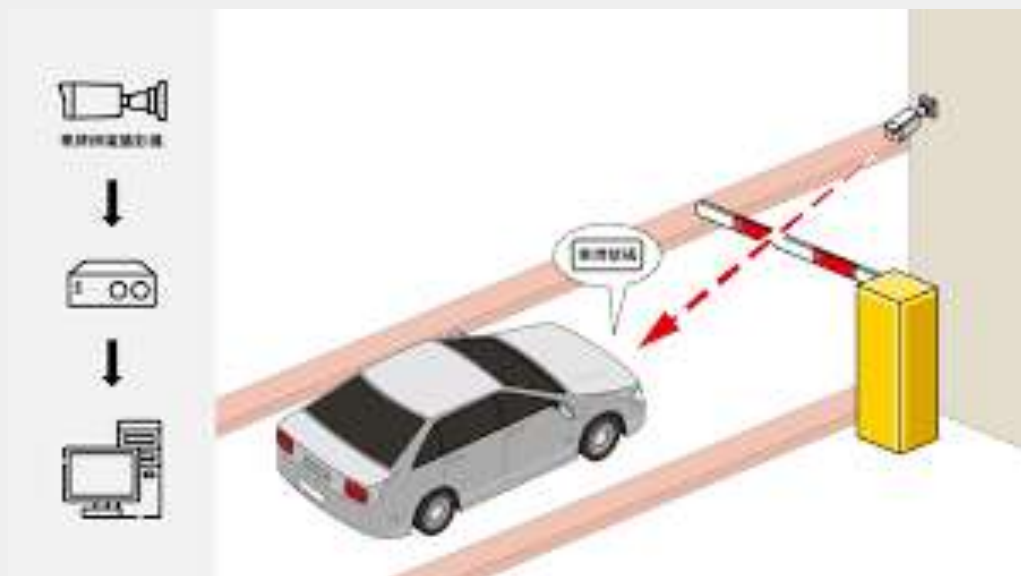
住戶透過呼叫電梯或發QR給訪客至住戶樓層

### 特色說明:

- 1.可由**手機開門**、**呼叫電梯**及發**QR**給訪客作為臨時通行碼
- 2.QR碼可設定有效時間及使用次數
- 3.達到**101大樓等級**的訪客管理系統:  
由住戶發權限給訪客

## 智慧訪客 車牌辨識管理

### 停車場出入口訪客管理



### 停車場訪客參訪路線標示(雲端連結)



參考畫面: 依實際建置機種為主

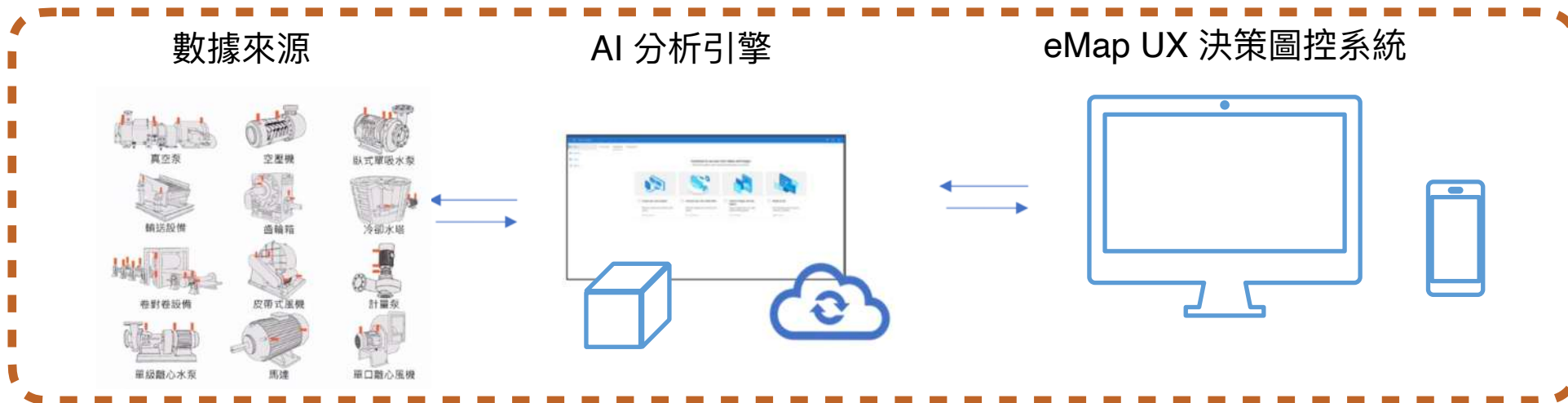
# 數位孿生 設備損害預知

設備損壞預知系統, 增加住戶滿意度 + 節省緊急人力支出



運用ISO標準與AI技術雙指標，偵測馬達設備的異常或衰退程度  
預測未來七天設備健康度，幫助維修管理團隊掌握設備狀態  
更有效進行預防保養與資源管理。

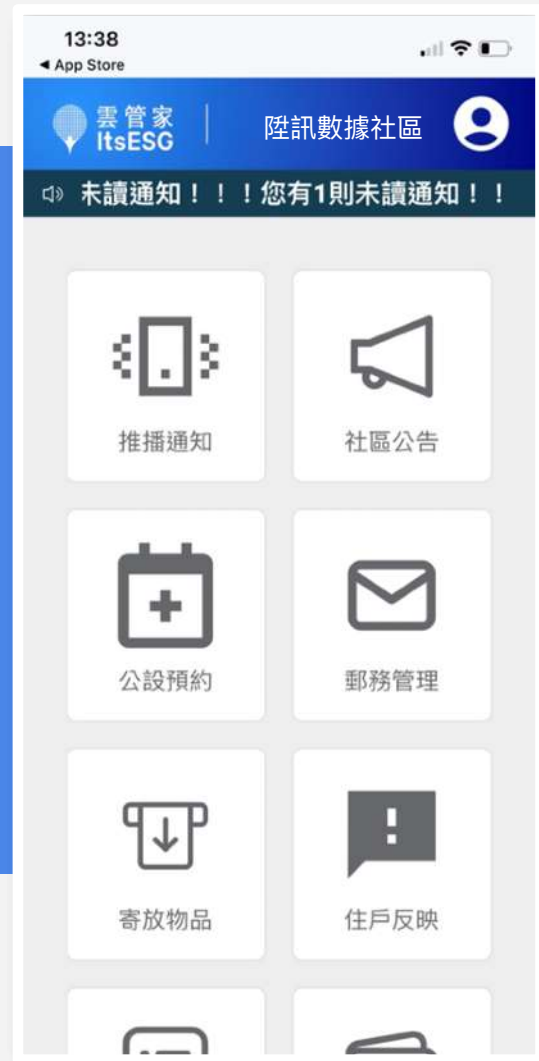
- 資料深度剖析
- 精準資源配置
- 主動式管理



幸福體驗：鑽石級 住戶專屬 APP



登入



主選單



側選單



帳戶資料



郵件列表



退件處理



關鍵字搜尋





分類/關鍵字找公設



確認資訊



公設預約



管理費出帳/繳費記錄



線上繳納



選擇繳費方式



臨櫃繳費 / 索取收據



選擇繳費方式



確認付款資訊



線上刷卡



點數回補記錄



點數使用記錄



儲值點數



通知查詢



通知關鍵字/  
日期區間查詢



通知分類查詢



通知推播



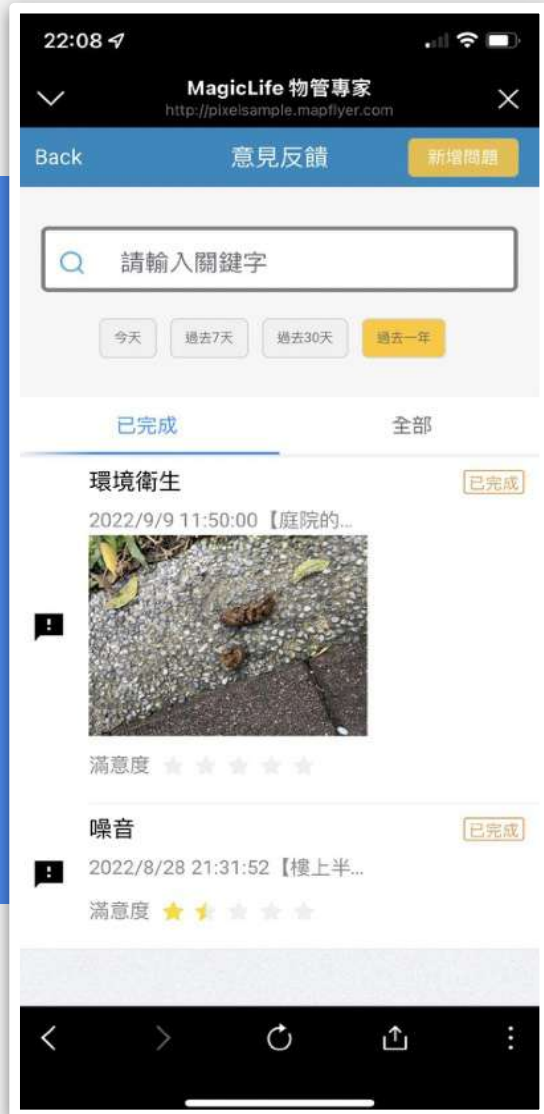
公告關鍵字/日期區間查詢



公告分類查詢



社區 Google 日曆



住戶意見反饋清單



住戶反饋記錄



處理品質評分



提出意見/問題



入口



關鍵字/分類查詢



內容查看



內容查看





可即時取得對講機對應的攝影機內容，並提供遠端即時開門功能。

可以查看影像之後直接開門



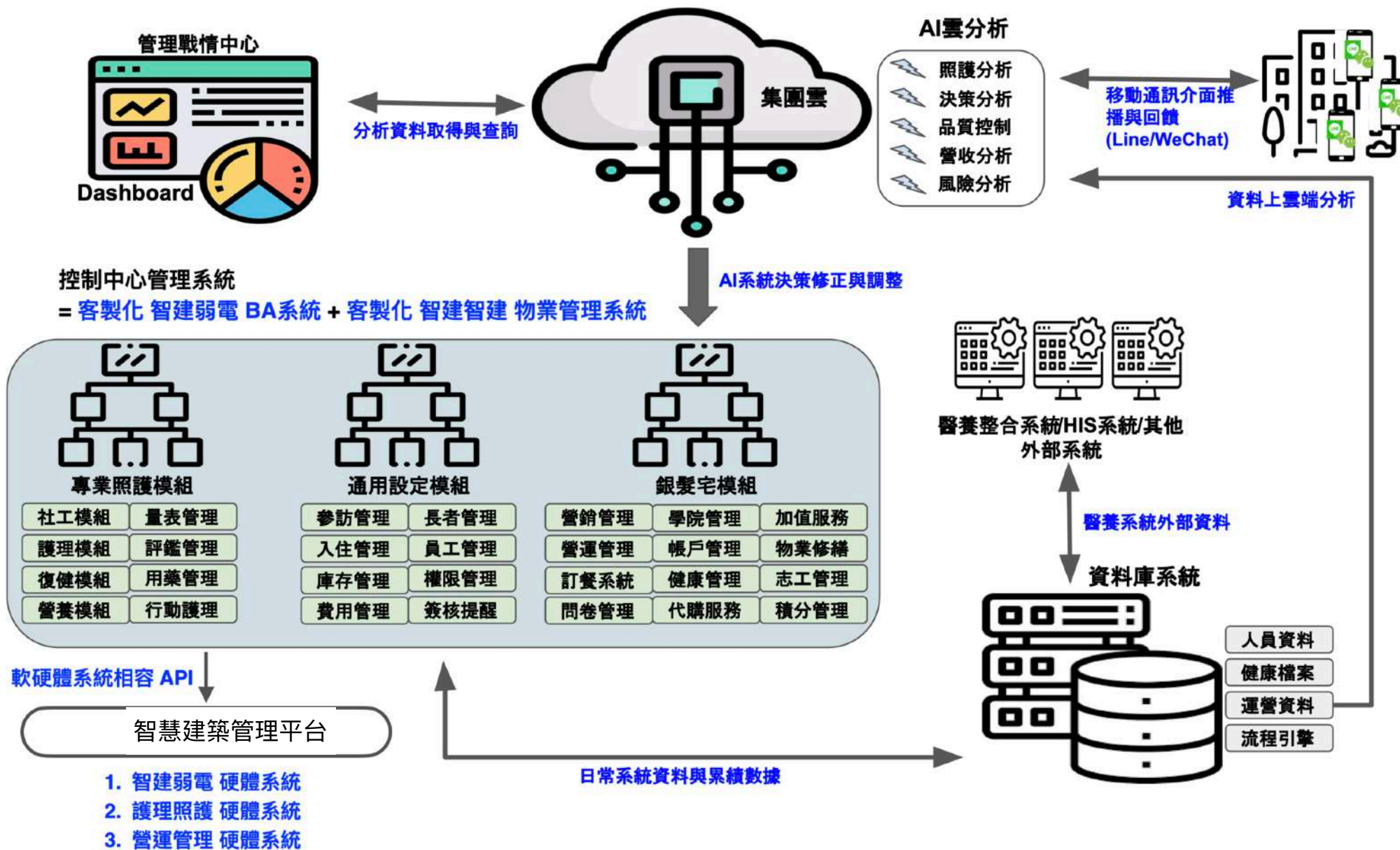
保全設定及解除，並用顏色區分現在的保全啟動狀態

顯示目前保全監控設備的狀態，紅色代表有異常發生

### 5.3.1.1 提供使用者貼心便利之服務(2)



# 樂齡 AI+ 雲平台系統



## Agenda

1. 2024智慧建築 vs 設計工具
2. 有感智慧建築案例分享
3. 掃QRCode, 免費 AI 智建規劃 與 預算分析

## 感謝聆聽

陞訊數據科技 李高賜

0988 966 589

台北市南港區三重路19-11號E棟10樓

[dick@itsesg.com](mailto:dick@itsesg.com)

[hellodicklee1224@gmail.com](mailto:hellodicklee1224@gmail.com)

1. 上市集團, 一條龍服務 單一負責窗口
2. 自有技術團隊 持續維持 市場差異化
3. 智慧城市團隊, 持續更新國際最新技術
4. 長期策略合作商模, 維持服務品質

